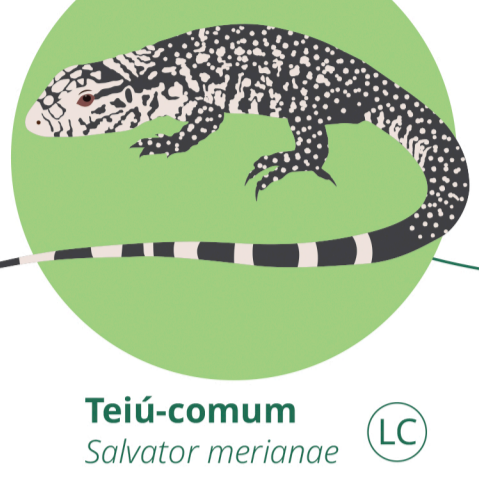


# DIAGNÓSTICO DE SERVIÇOS ECOSISTÊMICOS DE CANOAS

O Diagnóstico de Serviços Ecosistêmicos tem como principal objetivo identificar as oportunidades de valorização das áreas de contato com a natureza existentes dentro do município e potenciais áreas de expansão dos ecossistemas, promovendo aspectos associados ao desenvolvimento urbano sustentável e à educação ambiental.



**Teiú-comum**  
*Salvator merianae* LC



**Gavião-carrapateiro**  
*Milvago chimachima* LC



**Morcego-da-cara-branca**  
*Artibeus lituratus* LC



**Martin-pescador-pequeno**  
*Chloroceryle americana* LC



**Caraúna**  
*Plegadis chihi* LC



**Gambá-de-orelha-branca**  
*Didelphis albiventris* LC



**Pica-pau-verde-barrado**  
*Colaptes melanochloros* LC



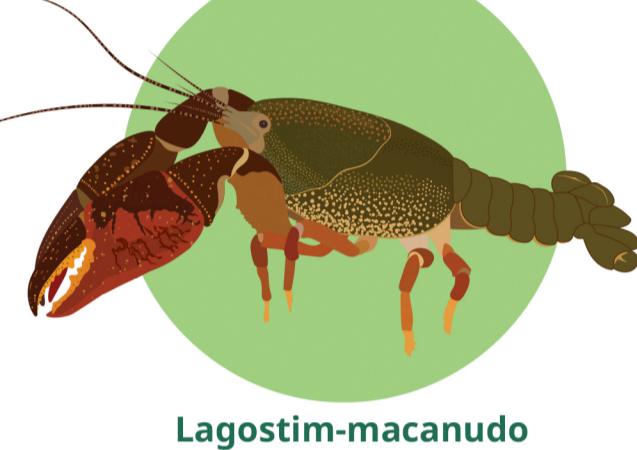
**Furão-pequeno**  
*Galictis cuja* LC



**Jataí**  
*Tetragonisca angustula*  
Ampla distribuição municipal



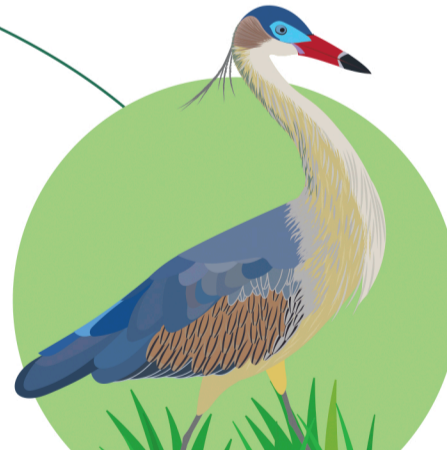
**Perereca-rajada**  
*Dendropsophus minutus* LC



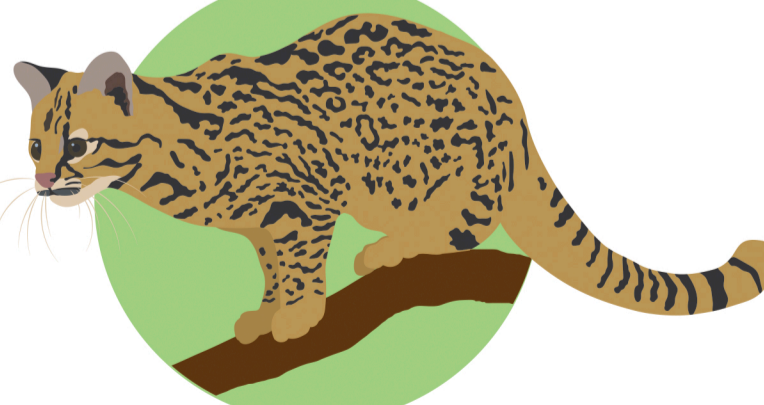
**Lagostim-macanudo**  
*Parastacus macanudo*



**Coruja-orelhuda**  
*Asio clamator* LC



**Maria-Faceira**  
*Syrigma sibilatrix* LC



**Gato-do-mato-pequeno**  
*Leopardus guttulus* VU

## Serviços Ecosistêmicos

**Manutenção da diversidade genética:** A diversidade genética distingue diferentes raças, e é a base para uma boa adaptação local. Além disso, o conjunto de genes é importante para o desenvolvimento da agricultura e da pecuária.

**Suporte ao habitat natural:** Habitats fornecem tudo que uma planta ou animal precisa para sobreviver: comida, água e abrigo. Cada ecossistema fornece diferentes habitats que podem ser essenciais para o ciclo de vida de uma espécie.

**Regulação do ciclo hídrico:** Ecossistemas, como as zonas úmidas, filtram tanto os efluentes humanos quanto de animais e atuam como um amortecedor natural do meio ambiente. A maioria dos resíduos é decomposta através da atividade biológica de microorganismos no solo.

**Regulação do microclima local e da qualidade do ar:** Florestas, árvores e outras plantas desempenham um papel importante na regulação do clima local e da qualidade do ar, tanto local quanto regionalmente, fornecendo sombra, influenciando a disponibilidade de água e chuvas e removendo poluentes da atmosfera.

**Moderação de eventos extremos:** Os ecossistemas e organismos vivos funcionam como amortecedores contra desastres naturais, evitando assim possíveis danos. Por exemplo, as zonas úmidas podem absorver a água das cheias e as árvores podem estabilizar as encostas.

**Provisão de alimentos:** Os sistemas agroflorestais, os sistemas de água doce e as florestas fornecem as condições necessárias para o cultivo de alimentos para consumo humano.

**Serviços culturais de lazer e turismo:** O papel que as áreas verdes desempenham na manutenção da saúde mental e física é cada vez mais reconhecido. Os ecossistemas e a biodiversidade também desempenham um papel importante para muitos tipos de turismo, o que, por sua vez, proporciona consideráveis benefícios econômicos, é uma fonte vital de renda para muitos países e pode educar as pessoas sobre a importância da diversidade biológica.

- Áreas florestadas
- Áreas de vegetação rasteira
- Projeto Mata Ciliar
- Áreas úmidas
- Arroios
- Pesca
- Horta urbana
- Turismo
- Experiência espiritual
- Recreação

## Base Cartográfica

- Bairros
- Rios canalizados
- Diques
- Linha de trem
- Área urbana densa de baixa elevação
- Área urbana esparsa de baixa elevação
- Área urbana densa de média e alta elevação
- Grandes construções
- Área industrial

## Ameaças aos serviços ecossistêmicos

- Rodovia
- Adensamento urbano
- Refinaria de petróleo
- Áreas de vegetação com alta ou muito alta vulnerabilidade
- Mineração
- Monocultura extensiva
- Descarte irregular

**Lista Vermelha de Espécies Ameaçadas da IUCN:**

Extinto (EX) Ameaçado (EW, CR, EN, VU) Pouco preocupante (NT, LC)

2023  
MUNICÍPIO DE CANOAS - RIO GRANDE DO SUL  
POPULAÇÃO: 349.728 HABITANTES  
ÁREA: 130.789 KM<sup>2</sup>



Mapa ilustrado por Patrícia Yamamoto  
Base cartográfica por Tiago Mello  
SIRGAS 2000 UTM Zone 22S  
Projeção Transverse Mercator